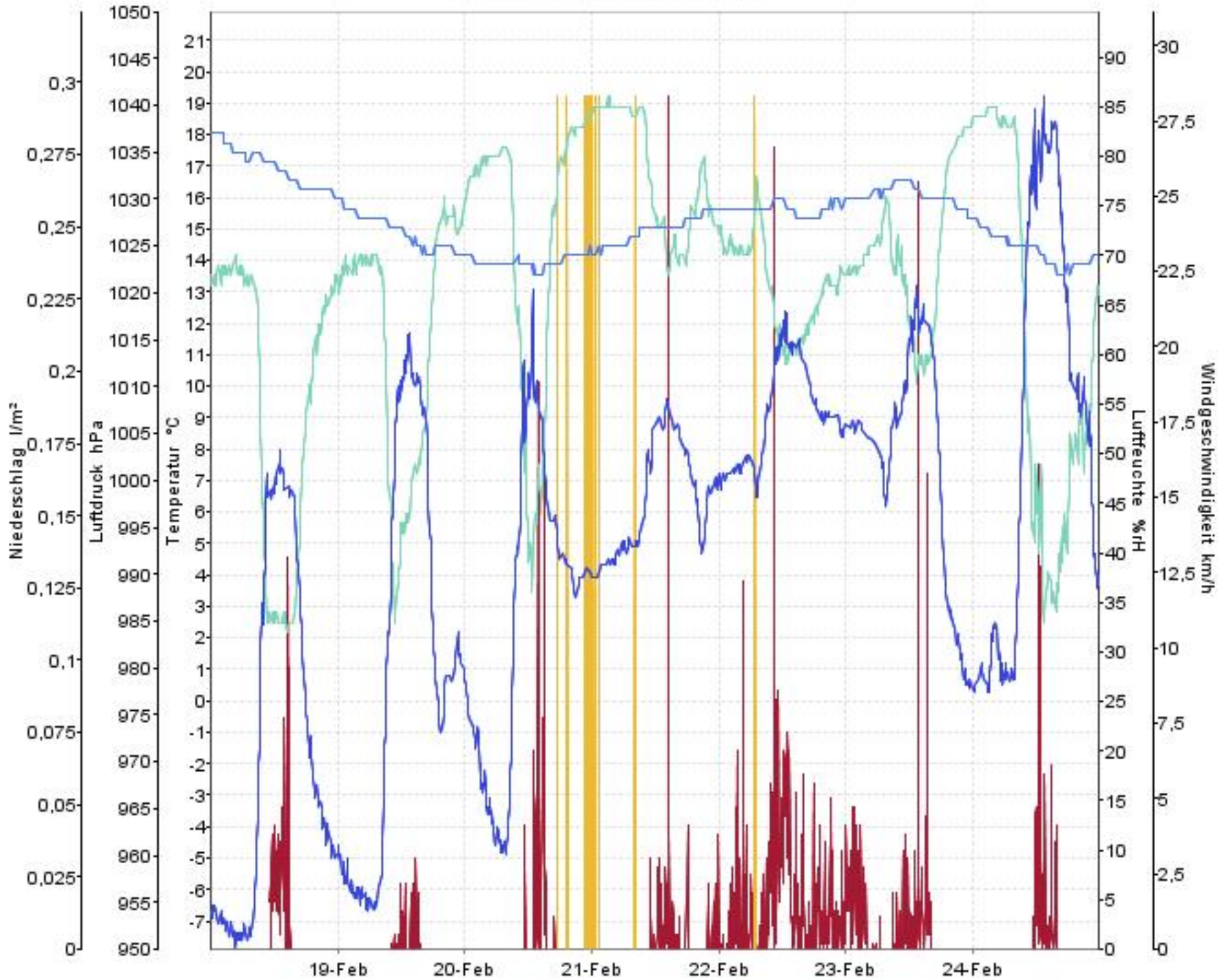


Wetterverlauf

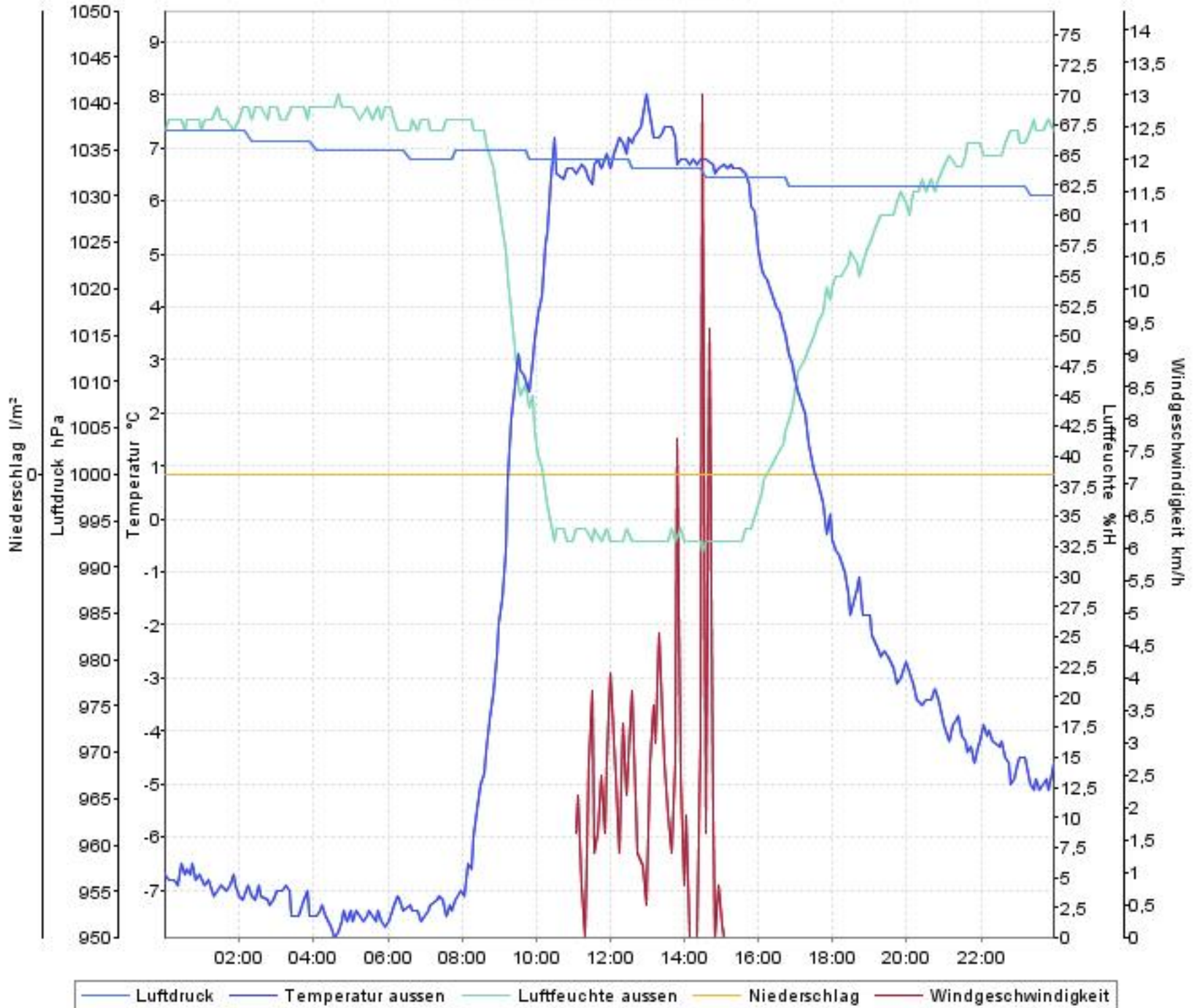
18.02.08 00:00 - 24.02.08 23:59



— Luftdruck — Temperatur aussen — Luftfeuchte aussen — Niederschlag — Windgeschwindigkeit

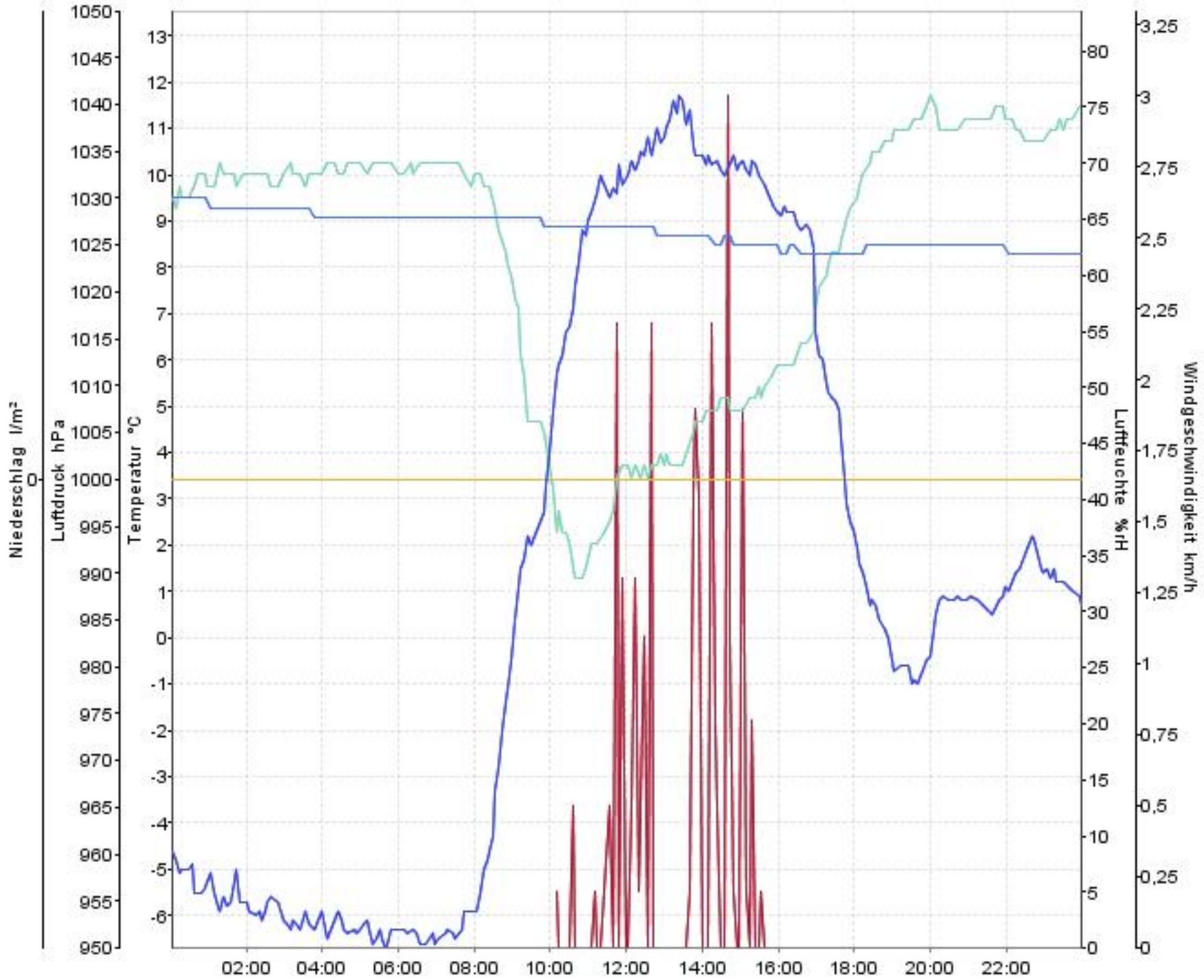
Wetterverlauf

18.02.08 00:00 - 18.02.08 23:59



Wetterverlauf

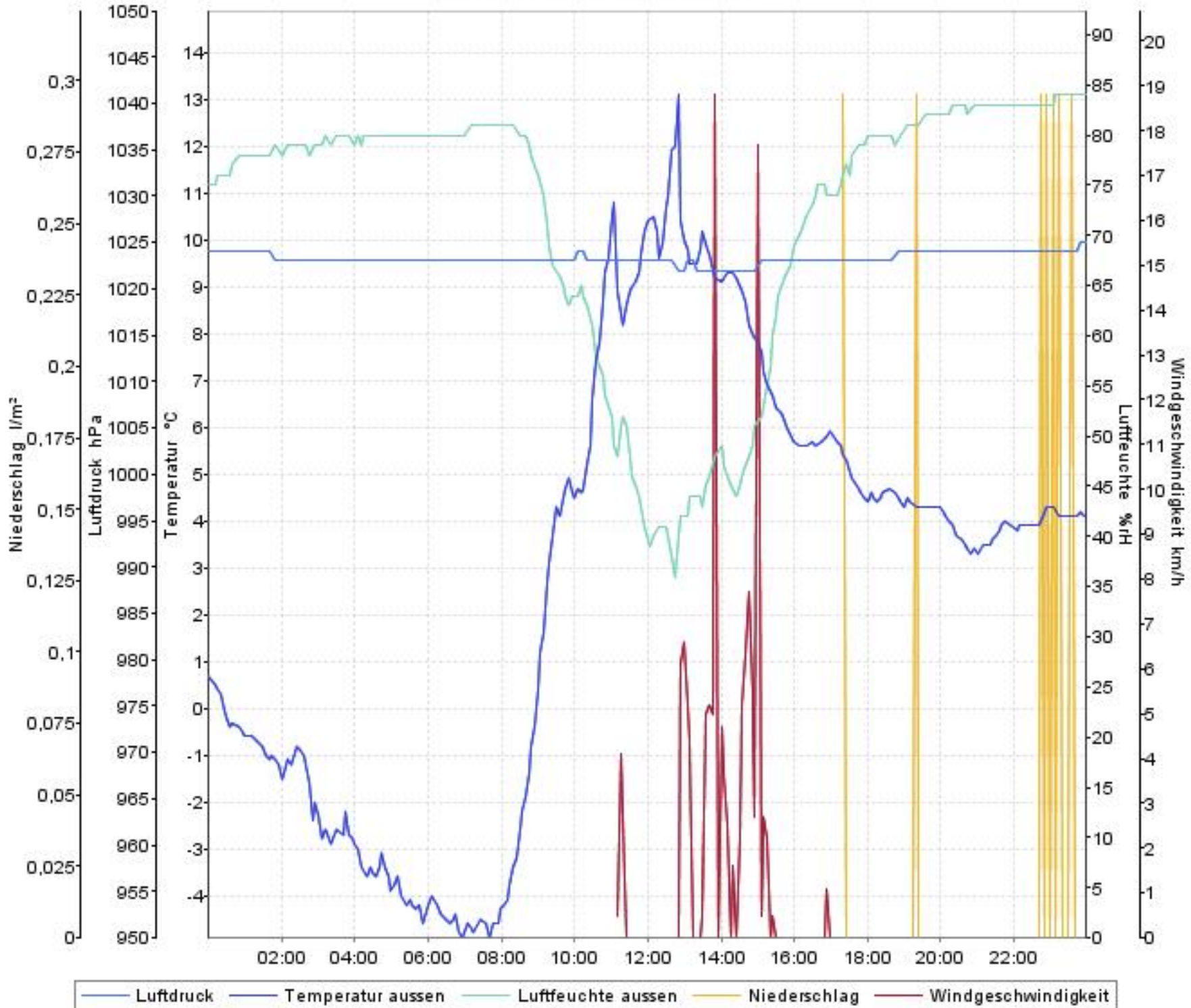
19.02.08 00:04 - 20.02.08 00:00



— Luftdruck — Temperatur aussen — Luftfeuchte aussen — Niederschlag — Windgeschwindigkeit

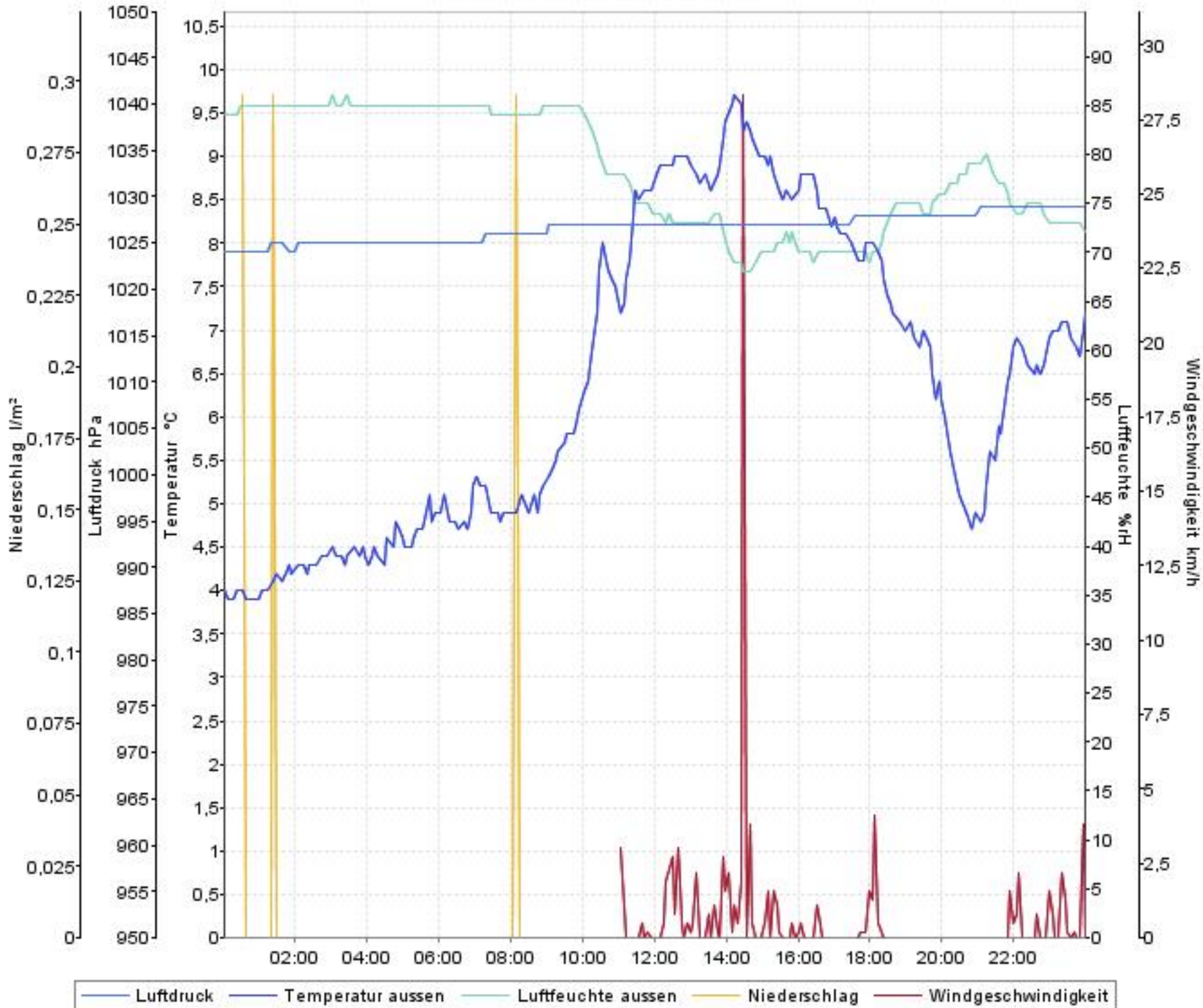
Wetterverlauf

20.02.08 00:00 - 20.02.08 23:59



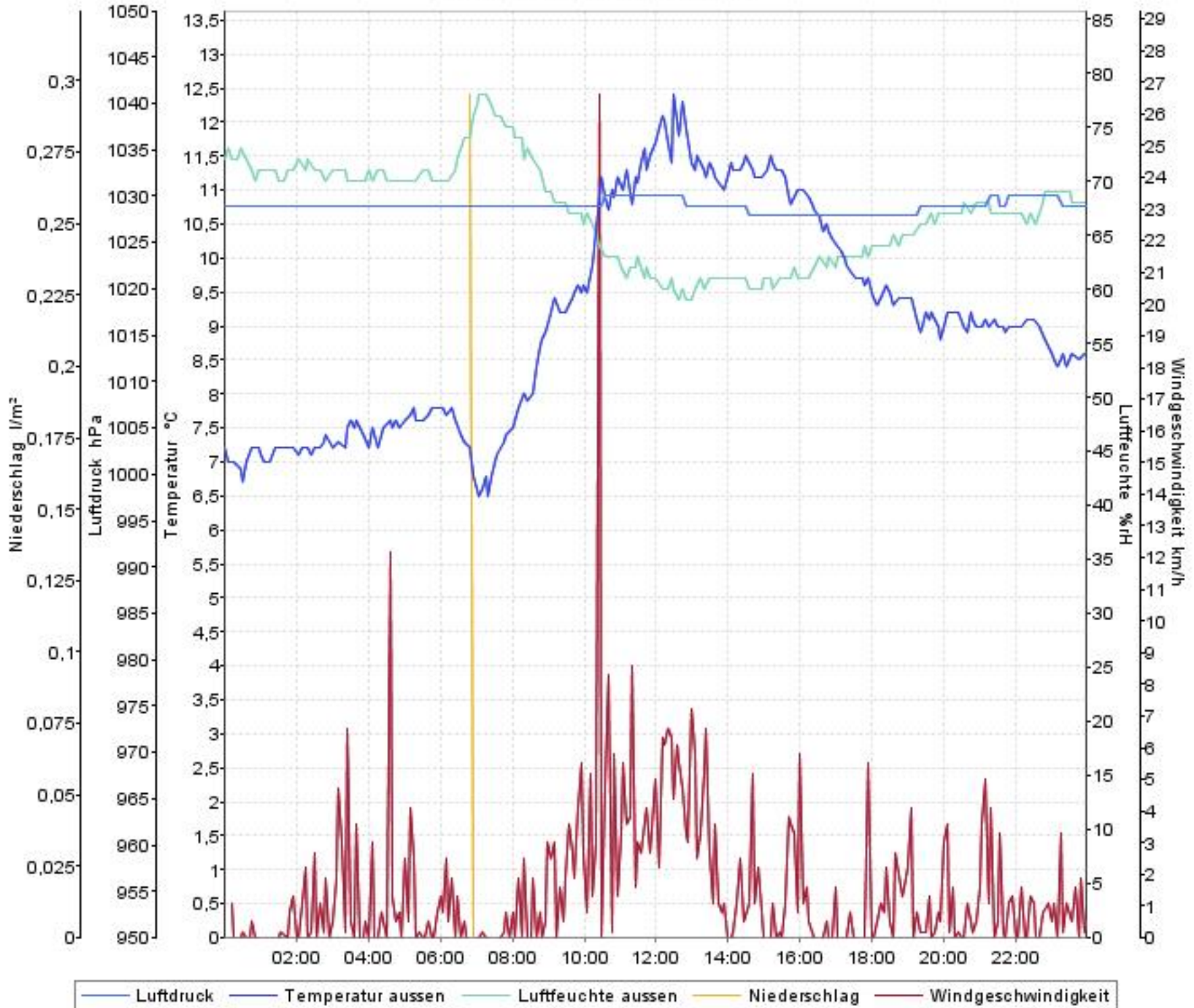
Wetterverlauf

21.02.08 00:04 - 22.02.08 00:00



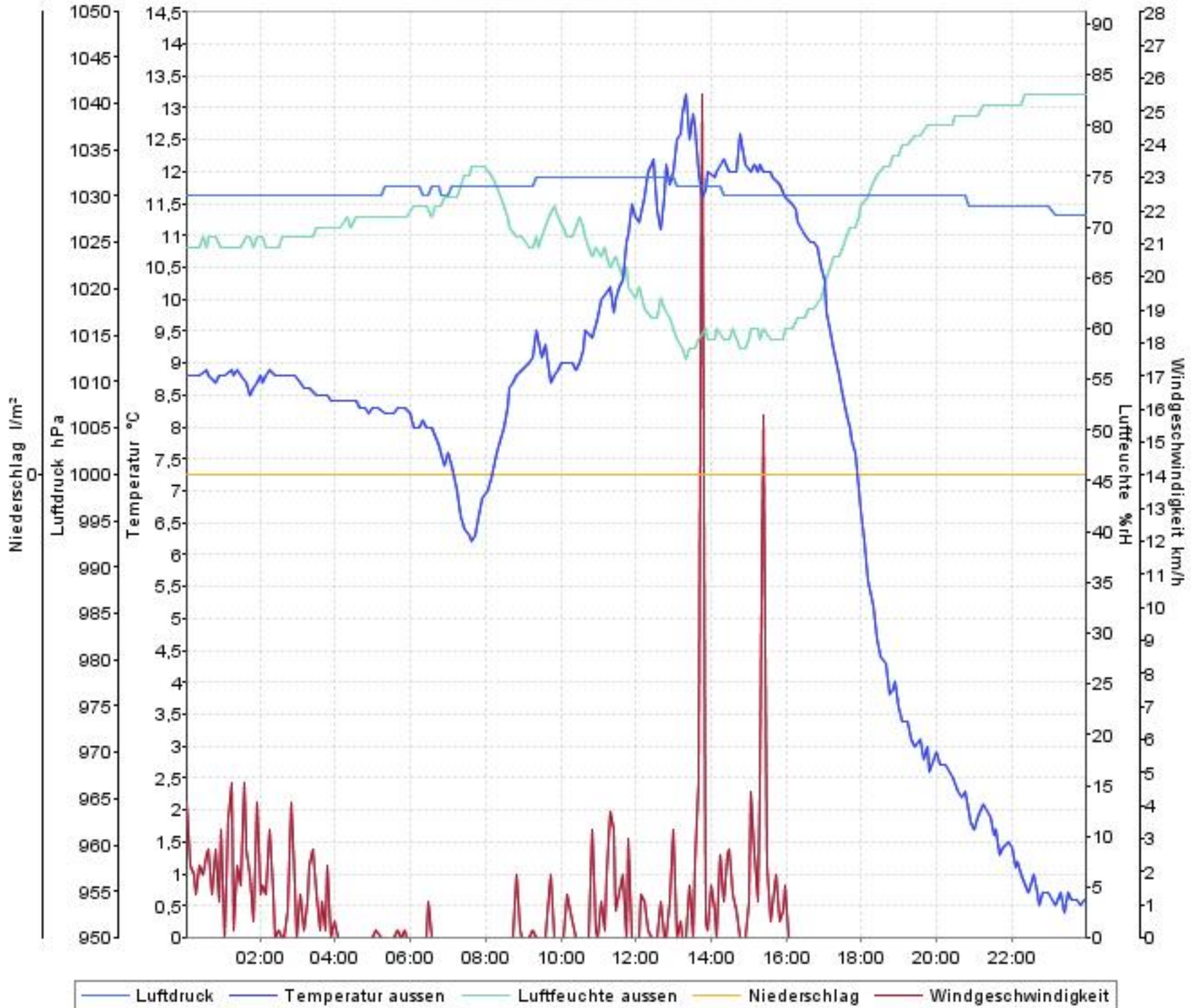
Wetterverlauf

22.02.08 00:00 - 22.02.08 23:59



Wetterverlauf

23.02.08 00:04 - 23.02.08 23:59



Wetterverlauf

24.02.08 00:04 - 24.02.08 23:59

