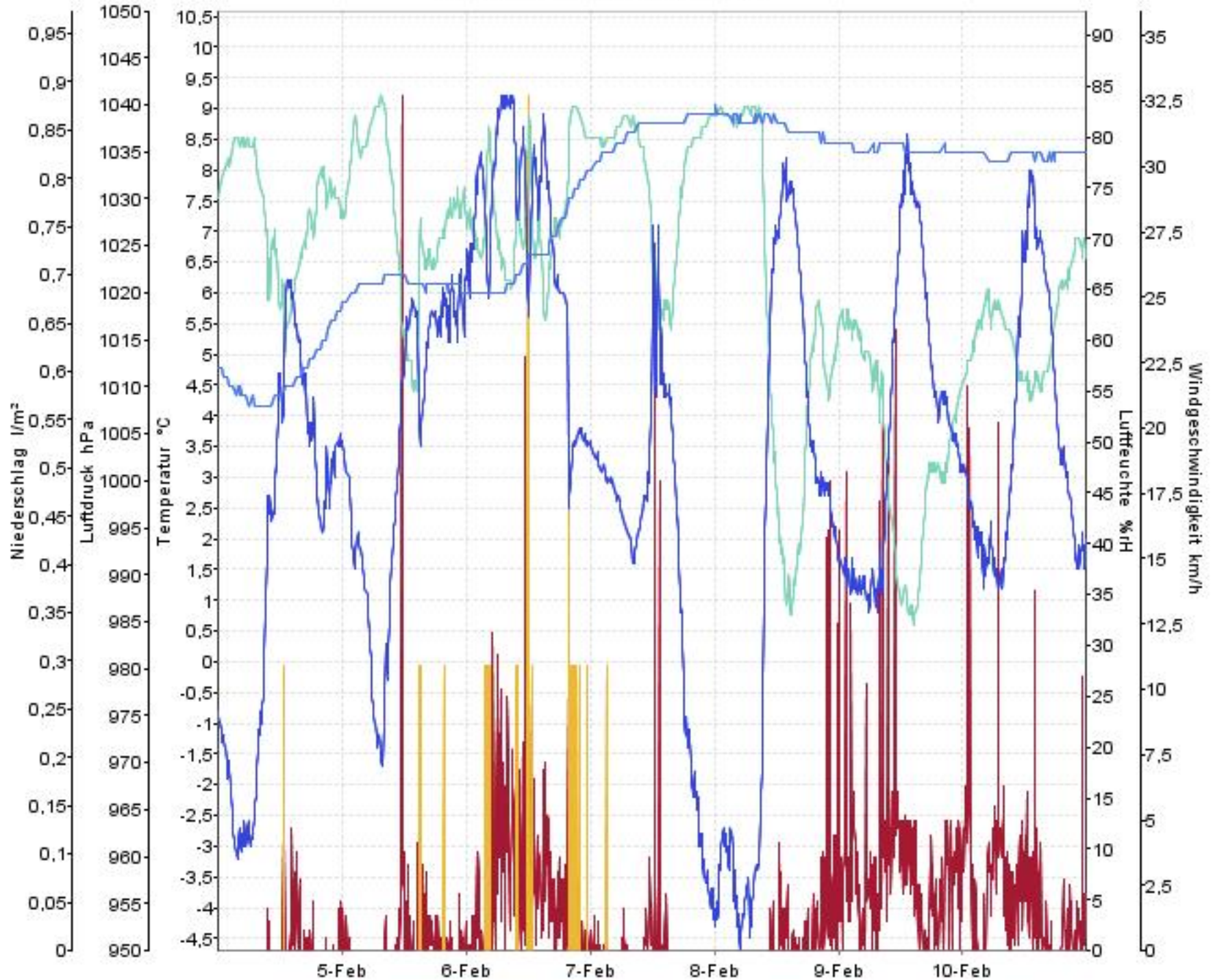


Wetterverlauf

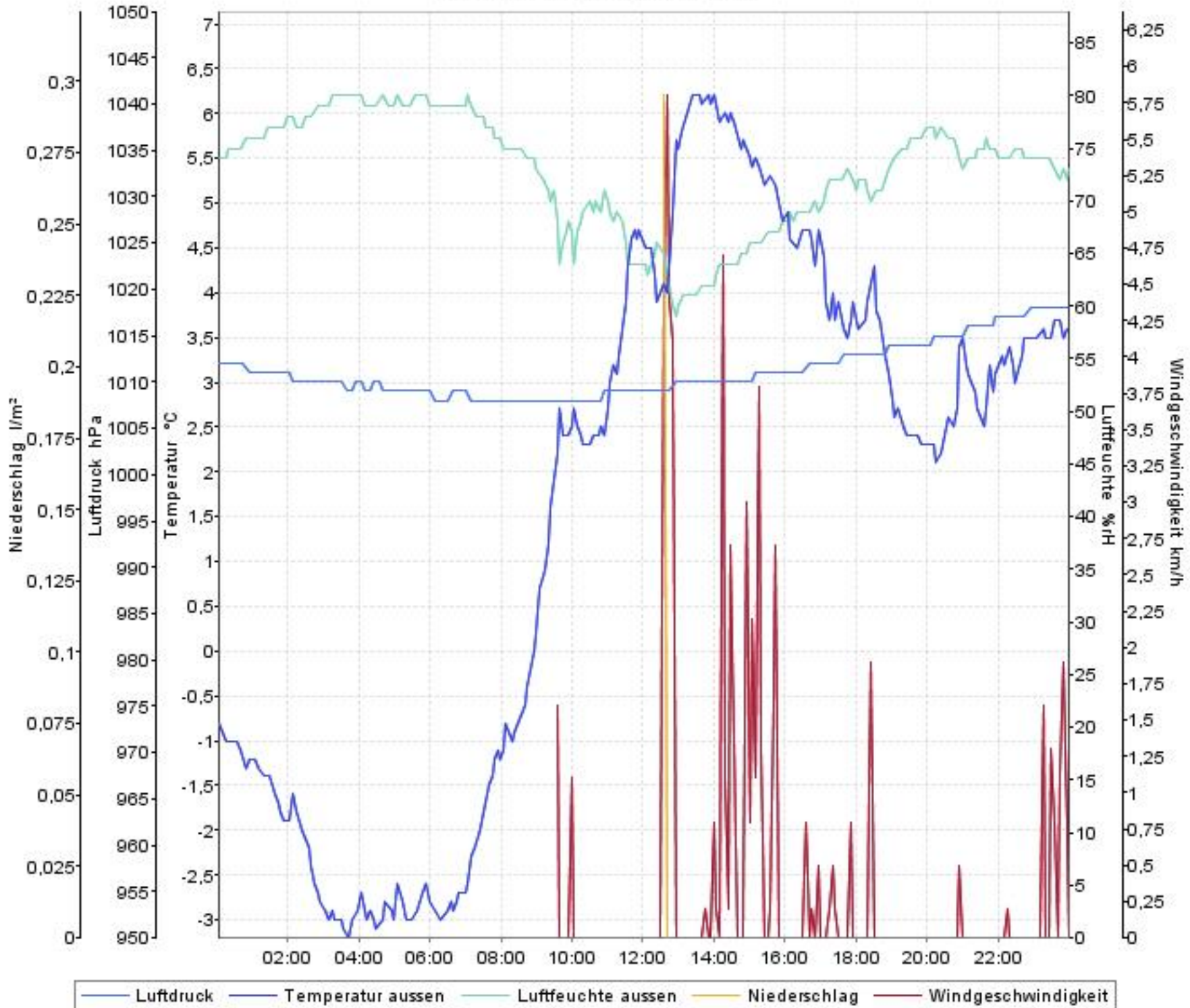
04.02.08 00:05 - 10.02.08 23:59



— Luftdruck — Temperatur aussen — Luftfeuchte aussen — Niederschlag — Windgeschwindigkeit

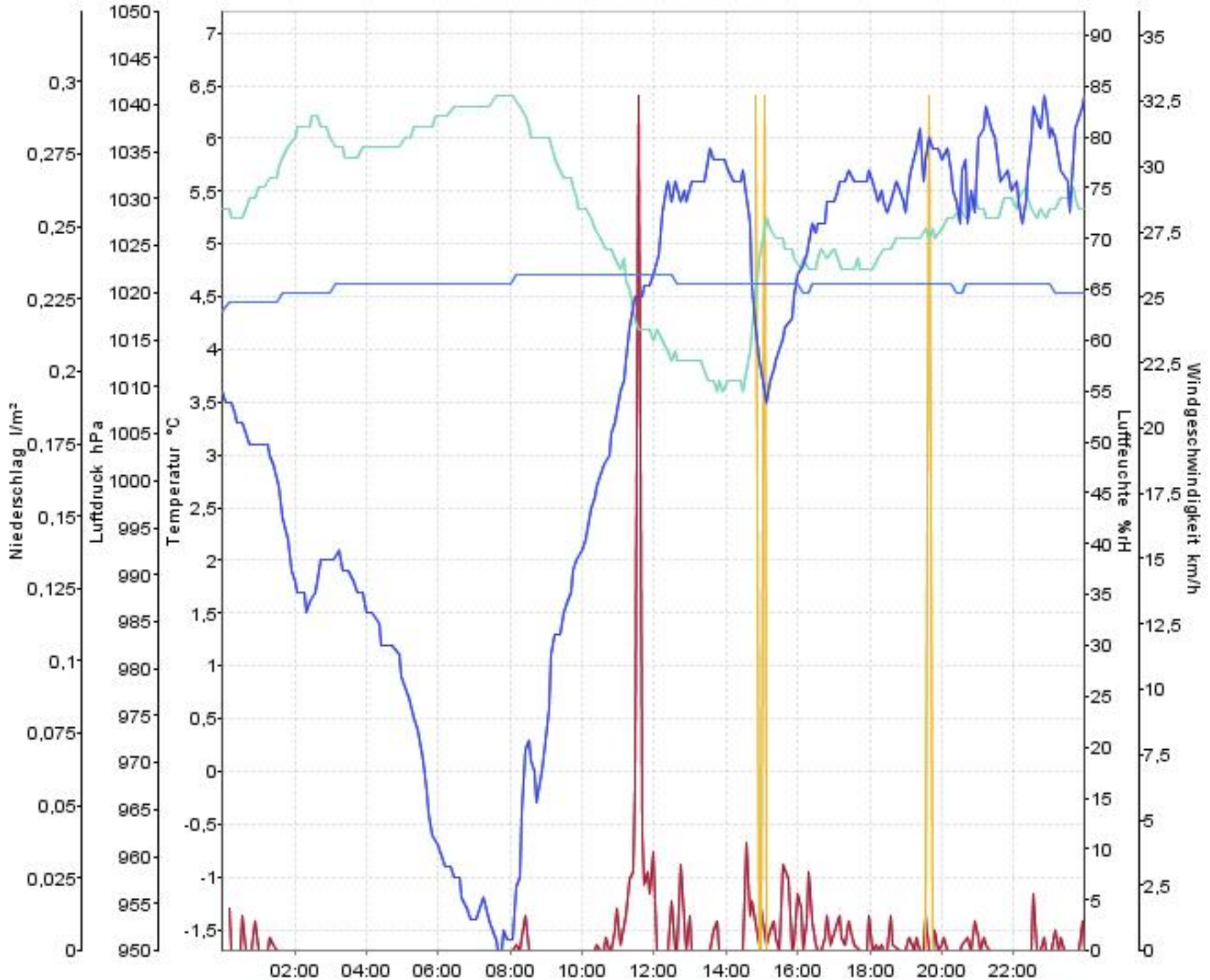
Wetterverlauf

04.02.08 00:05 - 05.02.08 00:00



Wetterverlauf

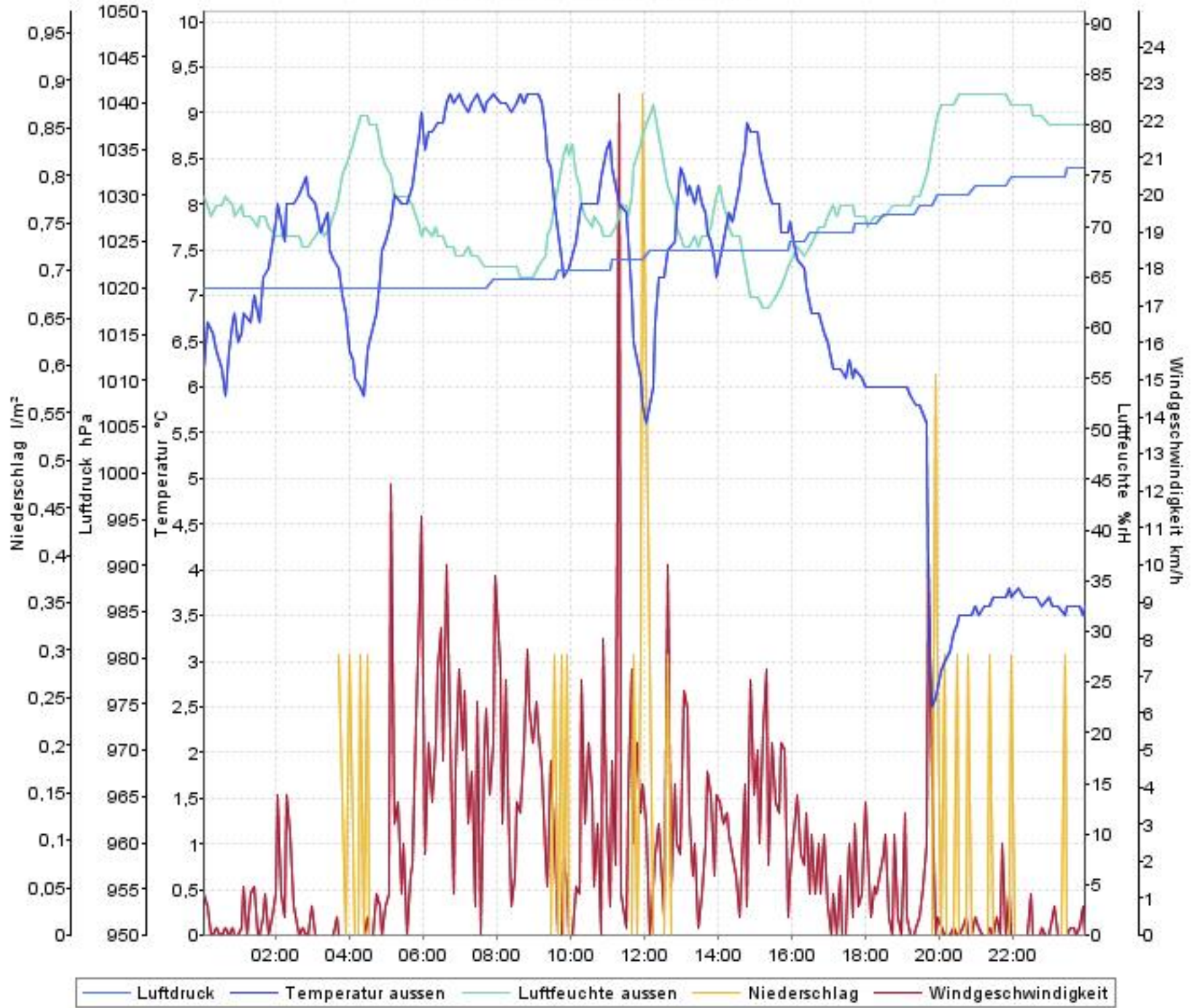
05.02.08 00:00 - 05.02.08 23:59



— Luftdruck — Temperatur aussen — Luftfeuchte aussen — Niederschlag — Windgeschwindigkeit

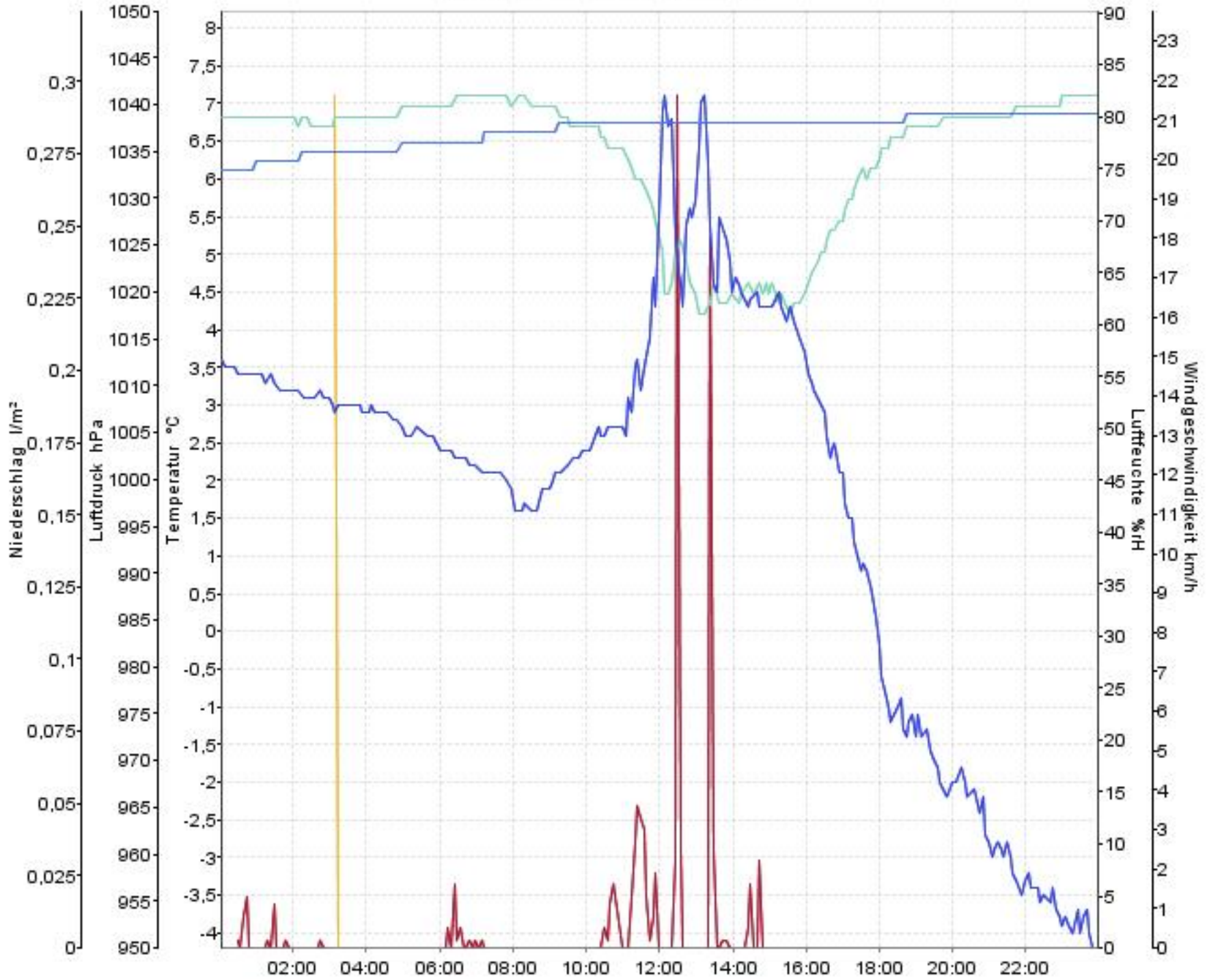
Wetterverlauf

06.02.08 00:04 - 06.02.08 23:59



Wetterverlauf

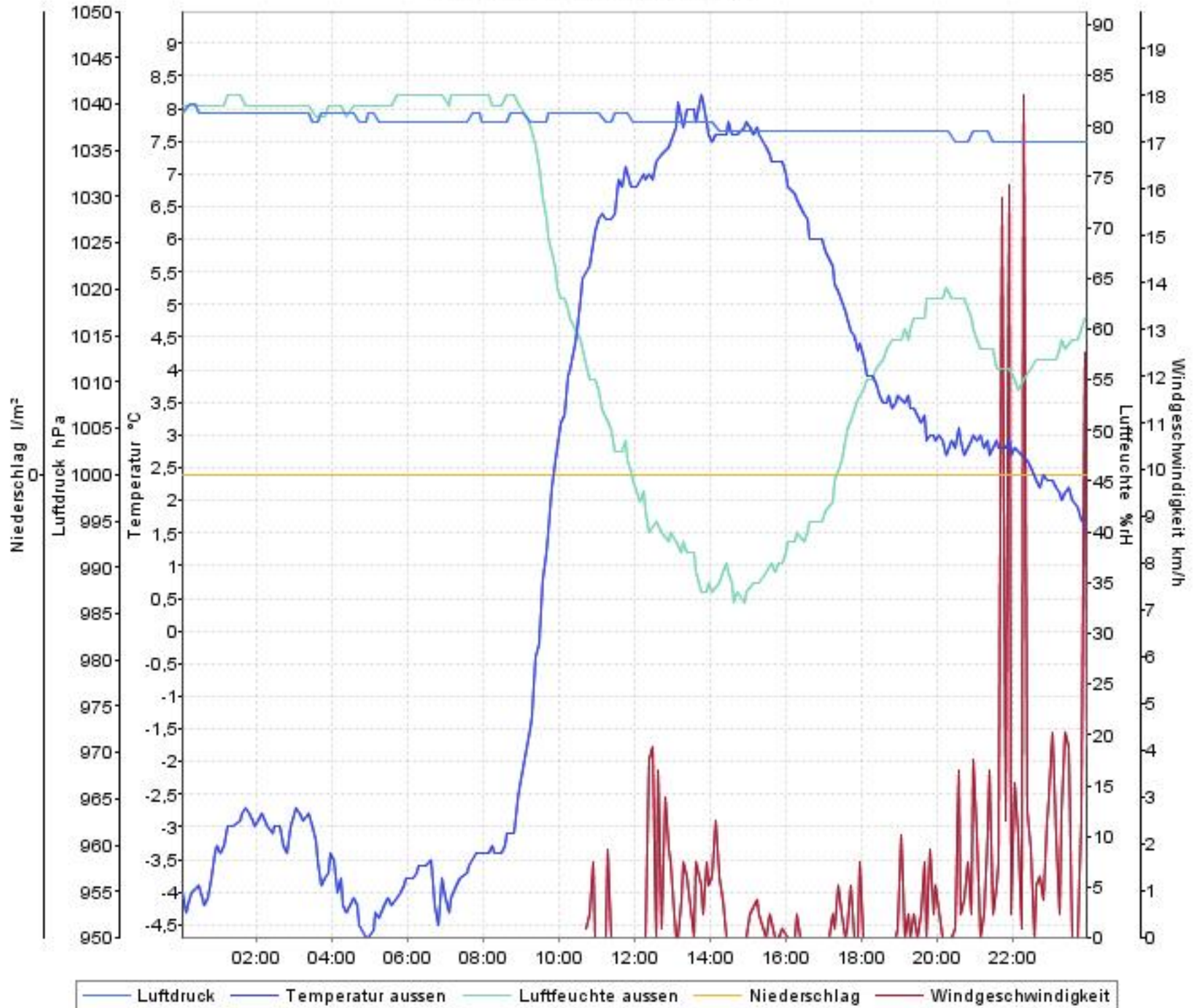
07.02.08 00:04 - 07.02.08 23:59



— Luftdruck — Temperatur aussen — Luftfeuchte aussen — Niederschlag — Windgeschwindigkeit

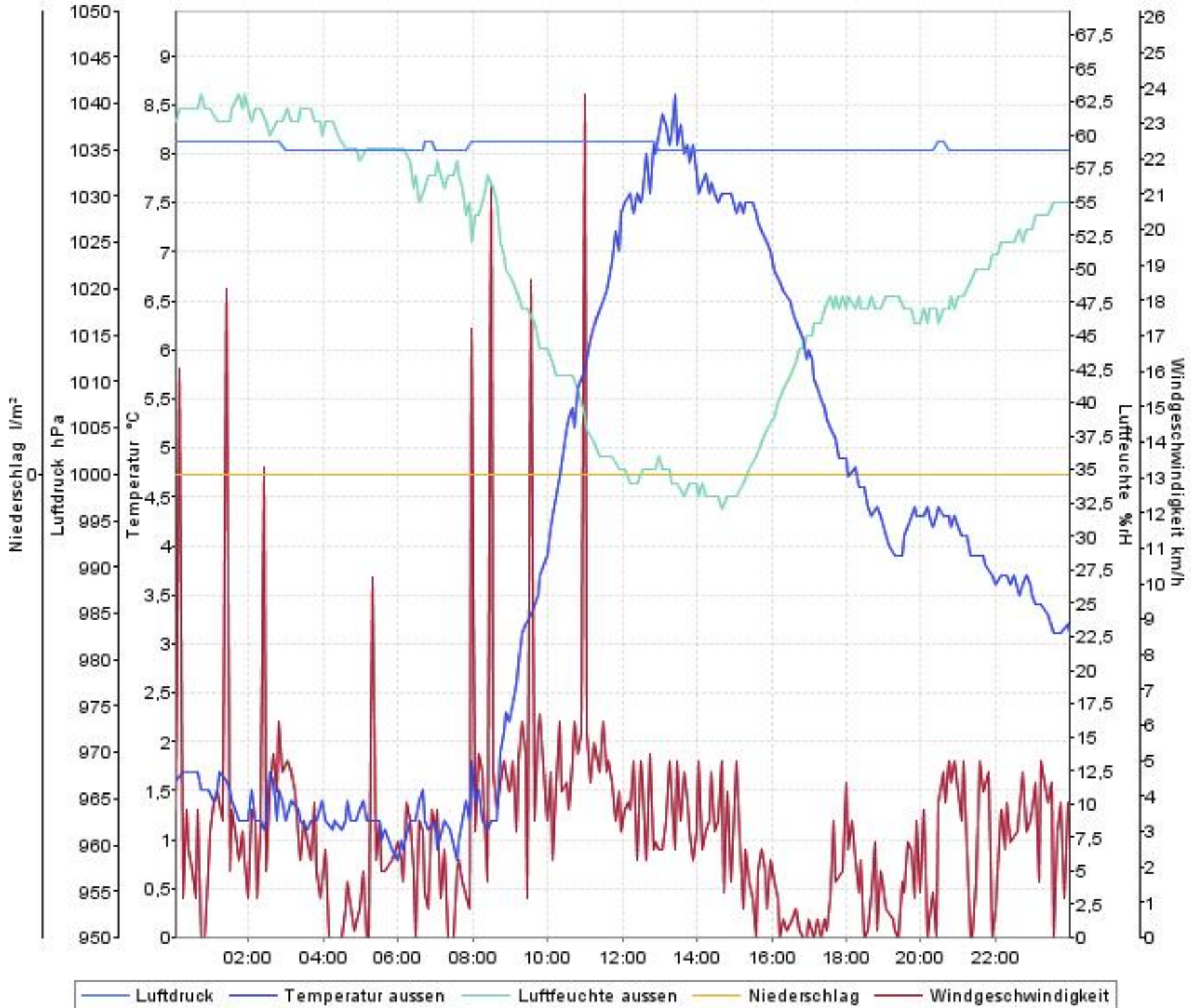
Wetterverlauf

08.02.08 00:04 - 08.02.08 23:59



Wetterverlauf

09.02.08 00:04 - 10.02.08 00:00



Wetterverlauf

10.02.08 00:00 - 10.02.08 23:59

